

# Une journée au camp de jour

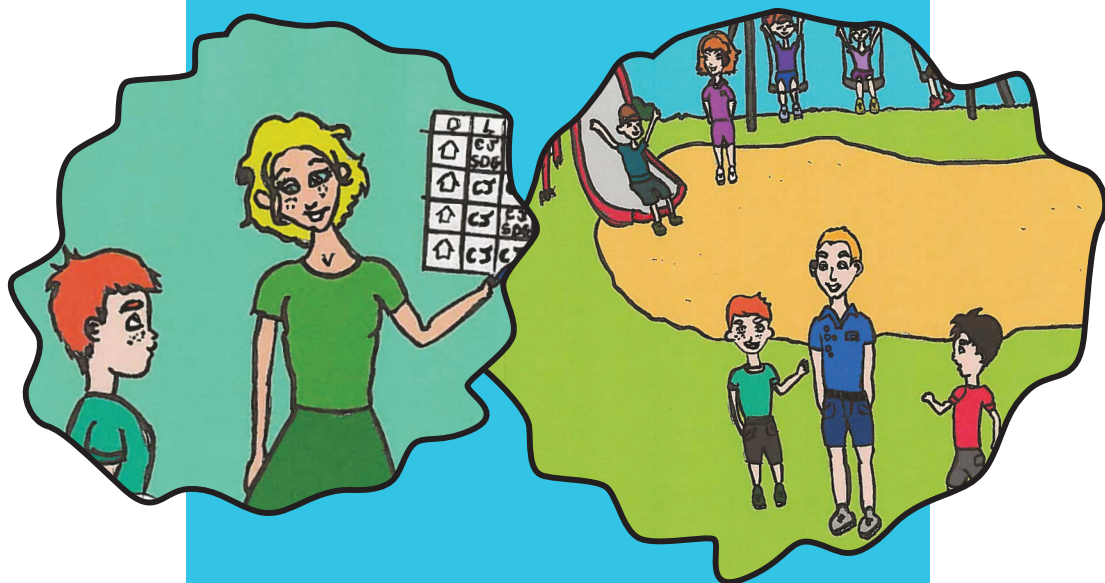


Dans quelques jours, plusieurs enfants vont commencer le camp de jour.

Au camp de jour, plusieurs enfants jouent ensemble. Certains se connaissent et d'autres ne se connaissent pas du tout.

Bientôt, je vais commencer le camp de jour et rencontrer de nouvelles personnes.

Pour m'aider, je peux demander à mon parent de dessiner ou d'écrire sur un calendrier mes présences au service de garde et au camp de jour.



Plusieurs enfants vont  
au camp de jour pendant l'été.

Il arrive que certains enfants de mon  
groupe soient absents et que d'autres  
enfants passent la journée avec nous.

C'est la même chose pour  
les moniteurs. Il se peut que  
les moniteurs changent de groupe  
pendant la journée ou pendant l'été.



Il y a plusieurs façons  
de se rendre au camp de jour.  
C'est mon parent qui décide  
comment je vais m'y rendre.

Les enfants peuvent y aller  
avec un adulte qu'ils connaissent,  
en auto, en vélo ou en marchant.

Une fois arrivé, un adulte  
m'accompagnera jusqu'à l'entrée du  
camp de jour ou du service de garde.



Les enfants qui vont au camp de jour ont souvent besoin d'un lunch, de collations, d'une casquette, des sandales, d'un maillot de bain, d'une serviette, de la crème solaire et d'une bouteille d'eau. Il se peut que mon moniteur me demande d'apporter autre chose.

Au camp de jour, il y a un endroit où je peux mettre mes choses.

Mon moniteur va me dire où placer mes choses.

Moi et les autres enfants allons essayer de ranger nos choses après les avoir utilisées. La plupart du temps, mes choses sont identifiées par mon nom.



Généralement, le moniteur explique  
aux enfants du camp de jour,  
les activités de la journée.  
On appelle ça un horaire.

Ce qui est prévu à l'horaire peut  
changer. C'est mon moniteur  
qui décide.

Dans la même journée, les activités  
et même le dîner peuvent se dérouler  
dans des endroits différents  
comme : au parc, à l'école,  
au centre communautaire, etc.



Au camp de jour, il y a des consignes à suivre et c'est mon moniteur qui les décide.

Voici des exemples de consignes : suivre mon groupe, participer aux activités que j'aime et celles que j'aime moins, ramasser mes jeux, etc.

Si quelque chose me dérange ou si j'ai un conflit avec un ami, je vais voir mon moniteur pour lui en parler. Mon moniteur est là pour m'aider.

Moi et les autres enfants allons essayer de suivre les consignes.



Au camp de jour, il arrive qu'il y a des activités spéciales comme : les glissades d'eau, le musée, le zoo, la plage, le parc d'attraction, le centre d'amusement intérieur, etc.

Pour s'y rendre, nous devons parfois prendre l'autobus.

Il se peut que des parents nous accompagnent lors des activités spéciales.





Au camp de jour, moi et les enfants  
allons parfois porter un objet pareil  
(chandail, bracelet, dossard)  
pour mieux reconnaître  
les enfants de mon groupe.

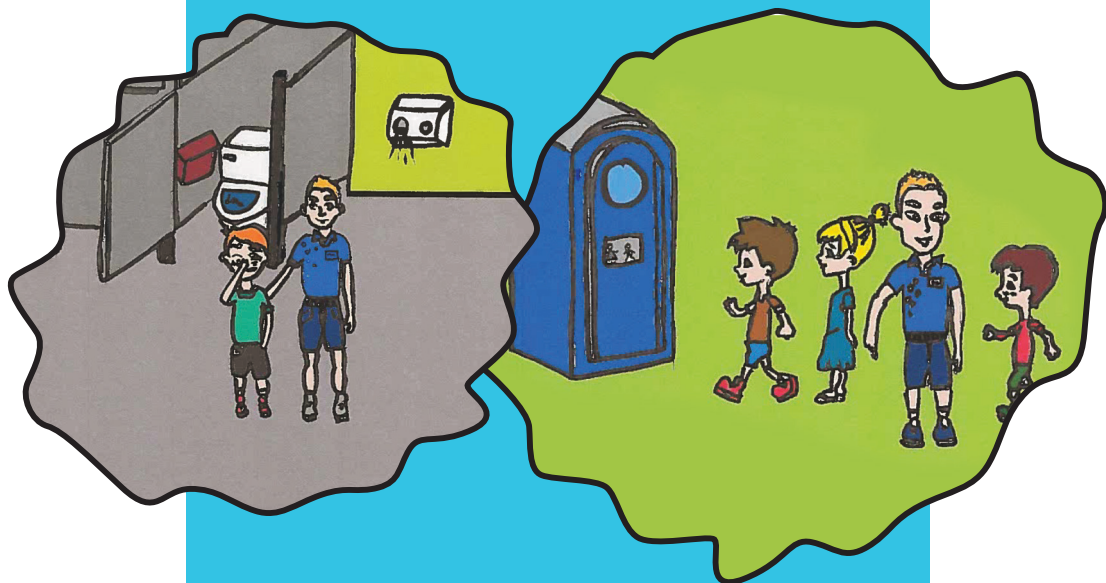
Il est possible que mon moniteur  
me demande de porter cet objet  
lors des activités spéciales  
et à d'autres moments.



Au cours de la journée, moi et les autres enfants allons faire des activités à différents endroits. Je vais souvent utiliser des toilettes différentes. Il se peut parfois que les toilettes sentent mauvais.

Il y a parfois des moments à l'horaire pour aller à la toilette. Si j'ai besoin d'aller à la toilette à un autre moment dans la journée, je le dis à mon moniteur ou à une personne qui peut m'aider.

Mon moniteur va me dire où est la toilette.



Il y a beaucoup d'enfants qui vont au camp de jour. Parfois nous sommes tous dans le même local. Il se peut qu'il y ait beaucoup de bruit et qu'il y ait des enfants ou des adultes très près de moi.

Aussi, pendant la journée, certaines odeurs peuvent me déranger.

Si cela me dérange, je le dis à mon moniteur ou à une personne qui peut m'aider.



Au camp de jour,  
les moniteurs organisent des jeux.  
Certains jeux se jouent  
en équipe, d'autres non.

Parfois je gagne,  
parfois je perds.  
L'important est de participer  
et d'avoir du plaisir,  
que je sois gagnant ou perdant.



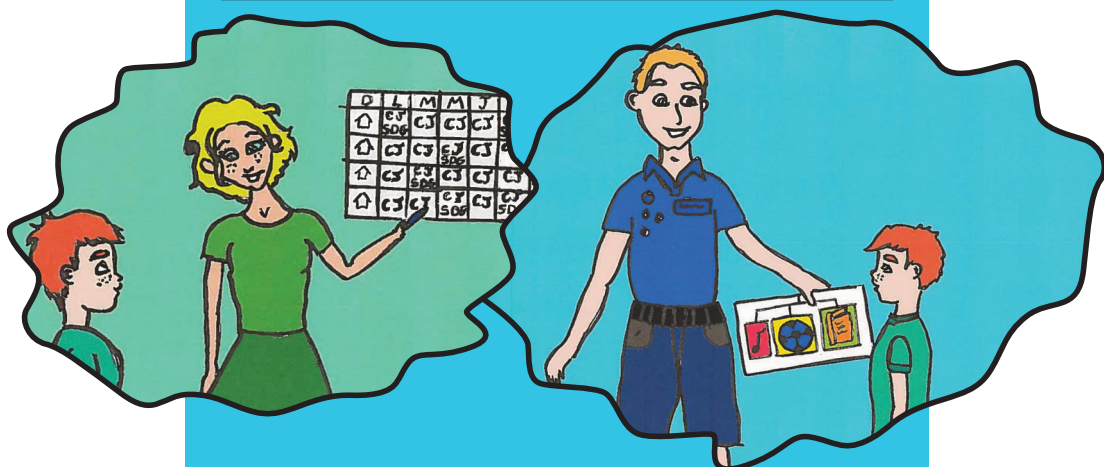
Il y a des enfants qui vont au service de garde au début de la journée et à la fin de la journée. Généralement, les moniteurs du service de garde ne sont pas les mêmes moniteurs que ceux du camp de jour.

Au service de garde, il y a aussi des consignes que je vais essayer de respecter.

Il y a des moniteurs pour me dire les choix d'activités et pour m'aider si j'ai besoin d'aide.

Moi et les autres enfants, on peut arriver et quitter à des heures différentes.

C'est le parent qui décide.



Il y a plusieurs façons de retourner  
à la maison à la fin de la journée du  
camp de jour.

C'est mon parent qui décide.

Je vais peut-être aller au service de  
garde après le camp de jour.

Je vais revenir à la maison avec une  
personne que je connais, en auto, en  
vélo ou en marchant.

Si après le camp de jour ou le service  
de garde, je vais à un autre  
endroit que la maison, mon parent va  
me dire où et avec qui je vais y aller.



Au camp de jour et au service de garde, je vais essayer de bien écouter les consignes données par les moniteurs.

Tout le monde est fier de moi quand je réussis à suivre les consignes et que je m'amuse pendant la journée.





# BRAVO!

J'ai réussi  
une belle journée  
au camp de jour.

Dans la même collection :

Une visite  
chez  
l'optométriste



Une visite  
chez  
le médecin



Une visite  
chez  
la coiffeuse



Une visite  
chez  
la dentiste



Une  
journée  
à l'école



Texte : Brigitte Bourque et Mélanie Bernard, éducatrices spécialisées au CISSS, Centre de réadaptation La Myriade ainsi que Alexandra Benny, éducatrice spécialisée et Marie-Ève Desmarais, directrice de la Société de l'Autisme Région Lanaudière.

Illustrations: Naïlla Létourneau

Graphisme et impression : Imprimerie Lanaudière

Nous désirons remercier, pour ses précieux commentaires, Sylvie Lussier, Chef de service-Animation à la direction du Loisir et de la Vie communautaire de la ville de Terrebonne.

Centre intégré  
de santé  
et de services sociaux  
de Lanaudière

Québec 



SOCIÉTÉ DE L'AUTISME  
Région Lanaudière

[www.crlamyriade.qc.ca](http://www.crlamyriade.qc.ca)

[www.autismelanaudiere.org](http://www.autismelanaudiere.org)